



CND™ SHELLAC™ GÉLLAKKOZÁS LÉPÉSRŐL-LÉPÉSRE

A CND™ SHELLAC™ géllakk ötvözi a könnyű lakkozást a gyors kötési idővel, a végeredmény pedig 2+ héten át tartó, magas fényű csodás lakkozás és könnyű eltávolítás.

CND™ TERMÉKEK

- COOLBLUE™ kézmosó folyadék
- OFFLY FAST™ ápoló leoldó
- CuticleAway™ professzionális bőrdó folyadék
- SCRUBFRESH™ előkészítő folyadék
- CND™ SHELLAC™ reszelők és bufferek
- CND™ SHELLAC™ Base Coat alaplakk
- CND™ SHELLAC™ Color Coat színes lakk
- CND™ SHELLAC™ Top Coat fedőlakk
- SOLAROIL™ bőr- és körömápoló olaj

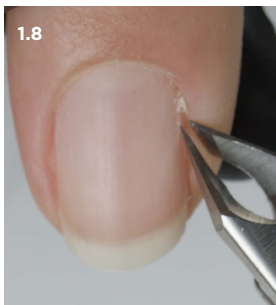
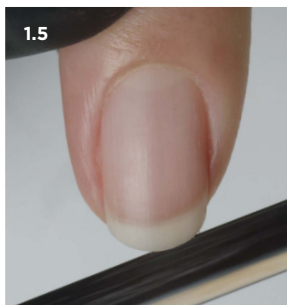
ACCESSORIES/EQUIPMENT REQUIRED

- CND™ LED lámpa
- Törülköző
- Szappan
- Szálmentes törő
- Bőrfeltoló
- Bőr csipő
- Körömcsipesz
- Bőrkaparó
- Portalanító kefe
- 99% Isopropyl Alcohol

1. lépés

PRECÍZ MANIKŪR

1. A vendég mossa meg a kezeit szappannal és folyó vízzel 20-30 másodpercen át, majd törölje szárazra.
2. Masszírozz COOLBLUE™ kéztisztítót a vendég kezeibe.
3. Ha szükséges, a körömről távolíts el minden körömlakkot, OFFLY FAST™ ápoló leoldó és szálmentes törő segítségével.**
4. Ha szükséges, vágd egyforma hosszúságúra a vendég körmeit a körömcsipesz segítségével.
5. Formázd a szabadszélt 240grites reszelővel (Kanga™ File vagy Koala Buffer™).
6. Óvatosan told fel a bőrfeltoló segítségével a körömrre letapadt bőrt minden oldalról, így fellazítod a letapadt bőrt.***
7. A bőrkaparó segítségével távolítsd el az elhalt bőrt.
8. Ha szükséges, a bőr csipő segítségével az esetlegesen lógó elhalt bőrt könnyedén eltávolíthatod.



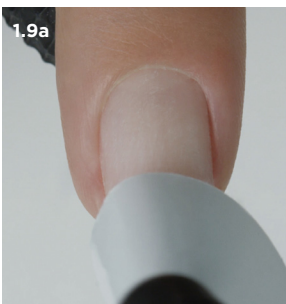
* CND™ OFFLY FAST™ a leggyorsabb és a legbiztonságosabb módja a körömlakk eltávolításának. A nem aceton alapú lakklemosók sokkal lassabban oldják fel a lakkot, így a körömlakk beszínezheti a bőrt.

** Azoknak a vendégeknek, akiknek túlzott kutikula termelődése van, a szolgáltatások előtt használj CuticleAway™ professzionális bőrdó folyadékot. Tegyelj a kutikulához 1-1 cseppet belőle, távolítsd el az elhalt bőrt, majd a vendég alapos kézmosással távolítsa el a fennmaradt CuticleAway™-t a körömlakkról és bőrről, ezután törölje szárazra a kezét.

TÁVOLÍTSD EL A SZENNYEZŐDÉSEKET A KÖRÖMLEMEZRŐL, PORTALANÍTS

9. Alaposan tisztítsd meg a körömlakkról SCRUBFRESH™ és szálmentes törő segítségével. Nyomd le a köröm két oldalán lévő bőrt, hogy a teljes körömlakk alaposan át tudd törölni.

A tipeg alkalmazásakor a szolgáltatás ezen szakaszában nem szükséges a körömlakk ideiglenes dehidratálása. A különböző tipegasztók nedvesség jelenlétében jobb tapadási tulajdonságokkal rendelkeznek, így a körömlakk dehidratálása valójában csökkentheti a tapadást. A tipegasztás után használj SCRUBFRESH™-t a tipeg; ez megolvashatja a tipeg, és befolyásolhatja a műköröm tartósságát.

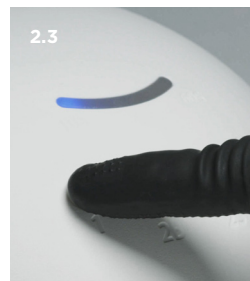
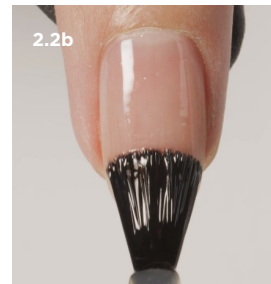
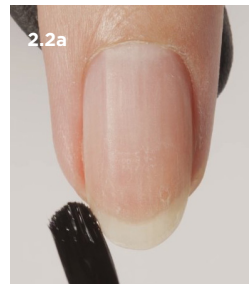


2. lépés

CND™ SHELLAC™ BASE COAT ALAPLAKK FELVITEL

Növeld szolgáltatásod minőségét és gyorsaságát az 5 pontos lakkozással – egyszerű, szisztematikus metódus a tökéletes lakkozáshoz, így a legjobbat hozhatod ki a CND™ SHELLAC™ gél lakkozásból.

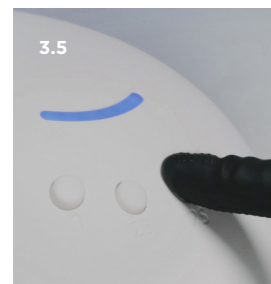
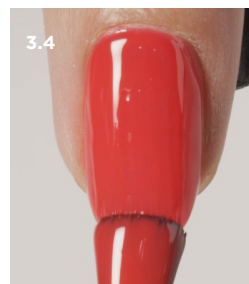
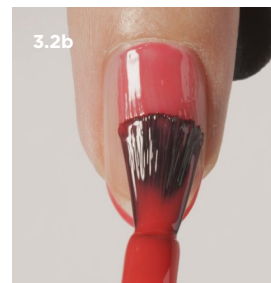
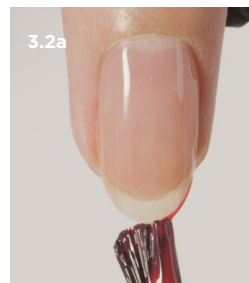
1. Görgesd az üveget a tenyereid között.
2. Vigyél fel vékony rétegben a CND™ SHELLAC™ Base Coat alaplakkból a teljes körömrre, az élzárással kezdve.
3. Vidd fel mind az 5 körömrre, és köttesd a CND™ LED lámpa 1. programján, 10 másodpercig. Ne fixáld köttetés után.



3. lépés

CND™ SHELLAC™ COLOR COAT SZÍNES LAKK FELVITEL

1. Alaposan rázd fel az üveget. Ne fordítsd fejjel lefelé, és ne ütögesd a tenyereid között.
2. Az élzárással kezdve vigyél fel a színes lakkból a teljes körömrre, az 5 pontos lakkozásnak megfelelően, egy vékony réteget. Ez a réteg áttetsző lesz, amennyiben az útmutatásnak megfelelően lakkoloz.
3. Vidd fel mind az 5 körömrre és köttesd a CND™ LED lámpa 2S programján, 60 másodpercig. Ne távolítsd el a kicsapódási réteget.
4. Vigyél fel egy második réteget a színes lakkból. Ez biztosítja a teljes fedést és a színmélységet.
5. Vidd fel mind az 5 körömrre, és köttesd a CND™ LED lámpa 2S programján 60 másodpercig. Ne távolítsd el a kicsapódási réteget.



4. lépés

CND™ SHELLAC™ FEDŐLAKK FELVITEL

1. Görgesd az üveget a tenyereid között.
2. Az élzárással kezdve vidd fel az 5 pontos lakkozásnak megfelelően a fedőlakkot a teljes körömrre.
3. Vidd fel mind az 5 körömrre és köttesd a CND™ LED lámpa 3. programján, 60 másodpercig.
4. Fixáld 99%-os isopropyl alkohollal. Amennyiben CND™ SHELLAC™ NO-WIPE+ Top Coat fedőlakkal dolgoztál, ne fixáld.
5. Utolsó lépésként ápolj a körömököt és a köröm melletti bőrt CND™ SOLAROIL™ bőr- és körömápoló olajjal.

