

SHELLAC™ Felvitel & Leoldás



45 PERC A SHELLAC™ 14+ napig tartós lakk egyesíti a körömlakk felvitelének egyszerűségét a példátlan tartóssággal és az elképesztő fénnel. Valódi innováció a lepatogás mentes, tartós lakkozásban.

Felvitel kézre:

1. LÉPÉS: P.E.P.

1. Végezz manikúrt.

a. A vendég mossa meg a kezét szappannal és meleg vízzel, majd töröld szárazra.

b. Masszírozz **CoolBlue™** kézfertőtlenítőt a vendég kezébe, tisztítja a bőrt és segít megakadályozni a kórokozók terjedését.

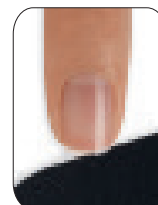


c. Távolítsd el a vendég körömlakkját a természetes körömről **CND Shellac™ Offly Fast ápoló leoldóval**, szálmentes törülő használatával.



d. Ha szükséges, rövidítsd le a körmöket körömcsíppel.

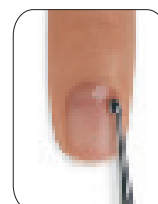
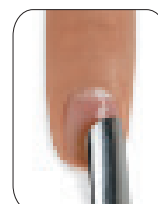
e. Formázd a köröm szabadszélét a **Kanga™ reszelő** vagy a **Koala Buffer™** 240 grites oldalával.



f. Vigyél fel egy kis mennyiségű **CuticleAway** bőrdótot egyenletesen a cuticula körül, minden ujjon.*



g. Óvatosan told végig a cuticula és a sánc mentén a **bőrfeltolót**, mely oldja és eltávolítja a nem élő szöveteket a körömlemezről. Töröld le a felesleges **CuticleAway** bőrdótot a körömről és **bőrkaparóval** távolítsd el a nem élő bőrt egészen a sáncig.



h. Alaposan dörzsöld át a körmöt szappannal és puha kefével, majd öblítsd le meleg vízzel, hogy eltávolítsd a bőrdótot és a kézmosót; törülközővel töröld szárazra.*

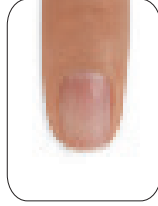
* A száraz előkészítés kiváló lehetőség azoknál a vendégeknél, akiknek egészséges a természetes körme, és nincs túlzott bőrképződés két időpontjuk között. A vízes manikűr elkerülése csökkenti a szolgáltatási időt, és növeli a tapadást egyes vendégeknél.

- i. **Bőrcsípővel** óvatosan távolítsd el a feloldódott, nem élő szövetet és a bőrdarabkákat. Gyengéden érintsd a körmet a bőr eltávolítása közben, nehogy megsértsd az élő szövetet. Sose vágj bele az élő bőrbe, mert fertőzésekhez vezethet.



2. A felületi szennyeződések eltávolítása és a körömlemez tisztítása

- a. Alaposan tisztítsd meg **ScrubFresh™** és szállmentes törő használatával a körömlemezt, mely időszakos vízelvonó hatású a körömlemez rétegeiben. Óvatosan húzd vissza az oldalsó sáncokat és dörzsölj át minden területet alaposan, hogy a köröm teljesen tiszta legyen.



2. LÉPÉS:

SHELLAC™ Base Coat alaplakk felvitele

Javítsd és gyorsítsd a szolgáltatást a CND 5 pontos lakkozási technikájával - a könnyű, és rendszer szintű megközelítés kihozza a legtöbbet a SHELLAC™ 14+napig tartós lakkból. (Részletes útmutatót a CND 5 pontos lakkozási technika Step-by-Step útmutatóban találsz.)

1. Jól rázd fel az üveget.

2. Vigyél fel egy vékony réteg **SHELLAC™ Base Coat** alaplakkot a szabadszél élére és a köröm teljes felületére.



- a. Vedd ki az anyaggal bevont ecsetet az üvegből, húzd le mindkét oldalát az üveg nyakán, hogy eltávolítsd a felesleges anyagot az ecsetből és kilapítsd a szőrét mindkét oldalán.
- b. A kilapított ecsettel vigyél fel egy vékony réteg lakkot a köröm szabadszélére, hogy lezárd az éleket és biztosítsd a teljes fedést.

- c. Mártsd az ecsetet az üvegbe, teljesen legyen bevonva lakkal. Vedd ki az ecsetet az üvegből, és várj míg az anyag gombócot formál az ecset egyik oldalán, mely elég nagy ahhoz, hogy felvidd a réteget. Lapítsd ki és húzd végig az ecset másik oldalát az üveg nyakán.
- d. Tedd a gombócot a köröm közepére és az ecsetet húzd végig a teljes hosszán.
- e. Óvatosan érintsd a körmet a cuticula területén, hagyj szabadon egy egyenes, keskeny sávot, majd húzd végig az ecsetet a köröm teljes hosszán, így a köröm közepét befedted.
- f. Fordítsd az ujjat jobbra, húzd vissza a sáncot, így a köröm bal oldala jól látható.
- g. Az ecset bal sarkával vidd fel a lakkot a köröm bal oldalára, követve az oldalon kontúrját, annyira közel, amennyire csak lehet, egészen a cuticulától a szabadszélig.
- h. Fordítsd az ujjat balra, húzd vissza a sáncot, így a köröm jobb oldala jól látható.
- i. Az ecset jobb sarkával vidd fel a lakkot a köröm jobb oldalára, követve az oldalon kontúrját, annyira közel, amennyire csak lehet, egészen a cuticulától a szabadszélig.

3. Vidd fel mind az öt körömré és kötsd mindkét kezet 10 másodpercig (1. program) a **CND™ LED** lámpában. Ne távolítsd el a ragacsos réteget miután kivitted a körömet a lámpából.



3. LÉPÉS:

SHELLAC™ színes lakk felvitele

Egyszínű:

1. Jól rázd fel az üveget.

2. Vigyél fel egy vékony réteg SHELLAC™ színes lakkot a szabadszél élére és a köröm teljes felületére (ez a réteg enyhén áttetsző lesz, ha megfelelően viszed fel).



a. Vedd ki az anyaggal bevont ecsetet az üvegből, húzd le mindkét oldalát az üveg nyakán, hogy eltávolítsd a felesleges anyagot az ecsetből és kilapítsd a szőrét mindkét oldalán.

b. A kilapított ecsettel vigyél fel egy vékony réteg lakkot a köröm szabadszélére, hogy lezárd az éleket és biztosítsd a teljes fedést.

c. Mártsd az ecsetet az üvegbe, teljesen legyen bevonva lakkal. Vedd ki az ecsetet az üvegből, és várj míg az anyag gombócot formál az ecset egyik oldalán, mely elég nagy ahhoz, hogy felvidd a réteget. Lapítsd ki és húzd végig az ecset másik oldalát az üveg nyakán.

d. Tedd a gombócot a köröm közepére és az ecsetet húzd végig a teljes hosszán.

e. Óvatosan érintsd a körmöt a cuticula területén, hagyj szabadon egy egyenletes, keskeny sávot, majd húzd végig az ecsetet a köröm teljes hosszán, így a köröm közepét befedted.

f. Fordítsd az ujjat jobbra, húzd vissza a sáncot, így a köröm bal oldala jól látható.

g. Az ecset bal sarkával vidd fel a lakkot a köröm bal oldalára, követe az oldalon kontúrját, annyira közel, amennyire csak lehet, egészen a cuticulától a szabadszélig.

h. Fordítsd az ujjat balra, húzd vissza a sáncot, így a köröm jobb oldala jól látható.

i. Az ecset jobb sarkával vidd fel a lakkot a köröm jobb oldalára, követe az oldalon kontúrját, annyira közel, amennyire csak lehet, egészen a cuticulától a szabadszélig.

3. Vidd fel mind az öt körömrre és köttesd mindkét kezét egy percig (2S program) a

CND™ LED lámpában.* Ne távolítsd el a ragacsos réteget miután kivetted a körmöket a lámpából.



4. Vigyél fel egy második vékony réteg színes lakkot a köröm felületére. A második réteg további fedést és színt biztosít, finomítja és tökéletesíti a lakk kontúrját.



5. Vidd fel mind az öt körömrre és köttesd mindkét kezét egy percig (2S program) a

CND™ LED lámpában.* Ne távolítsd el a ragacsos réteget miután kivetted a körmöket a lámpából.



Francia lakkozás:

1. Jól rázd fel az üveget.

2. Vigyél fel egy vékony réteg lakkot a választott rózsaszínből a szabadszél élére és a köröm teljes felületére.



a. Vedd ki az anyaggal bevont ecsetet az üvegből, húzd le mindkét oldalát az üveg nyakán, hogy eltávolítsd a felesleges anyagot az ecsetből és kilapítsd a szőrét mindkét oldalán.

b. A kilapított ecsettel vigyél fel egy vékony réteg lakkot a köröm szabadszélére, hogy lezárd az éleket és biztosítsd a teljes fedést.

c. Mártsd az ecsetet az üvegbe, teljesen legyen bevonva lakkal. Vedd ki az ecsetet az üvegből, és várj míg az anyag gombócot formál az ecset egyik oldalán, mely elég nagy ahhoz, hogy felvidd a réteget. Lapítsd ki és húzd végig az ecset másik oldalát az üveg nyakán.

d. Tedd a gombócot a köröm közepére és az ecsetet húzd végig a teljes hosszán.

e. Óvatosan érintsd a körömöt a cuticula területén, hagyj szabadon egy egyenes, keskeny sávot, majd húzd végig az ecsetet a köröm teljes hosszán, így a köröm közepét befedted.

f. Fordítsd az ujjat jobbra, húzd vissza a sáncot, így a köröm bal oldala jól látható.

g. Az ecset bal sarkával vidd fel a lakkot a köröm bal oldalára, követve az oldalvonal kontúrját, annyira közel, amennyire csak lehet, egészen a cuticulától a szabadszélig.

h. Fordítsd az ujjat balra, húzd vissza a sáncot, így a köröm jobb oldala jól látható.

i. Az ecset jobb sarkával vidd fel a lakkot a

köröm jobb oldalára, követve az oldalvonal kontúrját, annyira közel, amennyire csak lehet, egészen a cuticulától a szabadszélig.

3. Vidd fel mind az öt körömrre és köttesd mindkét kezét egy percig (2S program) a

CND™ LED lámpában.* Ne távolítsd el a ragacsos réteget miután kivetted a körmököt a lámpából.



4. Vigyél fel egy második vékony réteg színes lakkot a köröm felületére. A második réteg további fedést és színt biztosít, finomítja és tökéletesíti a lakk kontúrját.



5. Vidd fel mind az öt körömrre és köttesd mindkét kezét egy percig (2S program) a

CND™ LED lámpában.* Ne távolítsd el a ragacsos réteget miután kivetted a körmököt a lámpából.



6. Vigyél fel egy vékony réteg fehér **SHELLAC™** színes lakkot a szabadszélre és a köröm élére íves mosolyvonallal, hogy optikailag szebbé tedd a köröm formáját. Finoman javíthatasz a mosolyvonalon a **CND™ ProSeries Gel Flat ovális zselé ecsettel**, melyet enyhén megnedvesítesz 99% Isopropyl Alkohollal.



Fontos: Amikor a fehér véget viszed fel a rózsaszín alapra, akkor figyelj, hogy az ecsettel való munka ne sértse meg a rendkívül fontos alapréteget ebben a lépésben.

7. Vidd fel mind az öt körömrre és köttesd mindkét kezét egy percig (2S program) a

CND™ LED lámpában.* Ne távolítsd el a ragacsos réteget miután kivetted a körmököt a lámpából.



*Ha **CND™** UV lámpát használsz, akkor két percig köttesd.

4. LÉPÉS:

Az XPRESS5™ Top Coat vagy SHELLAC™ Top Coat fedőfény felvitele

1. Jól rázd fel az üveget.

2. Vigyél fel egy vékony réteg **XPRESS5™, Duraforce Top Coat** vagy **SHELLAC™ Top Coat** fedőfényt a szabadszél élére és a köröm teljes felületére mind az öt körömről egy kézen.



a. Vedd ki az anyaggal bevont ecsetet az üvegből, húzd le mindkét oldalát az üveg nyakán, hogy eltávolítsd a felesleges anyagot az ecsetből és kilapítsd a szőrét mindkét oldalán.

b. A kilapított ecsettel vigyél fel egy vékony réteg lakkot a köröm szabadszélére, hogy lezárd az éleket és biztosítsd a teljes fedést.

c. Mártsd az ecsetet az üvegbe, teljesen legyen bevonva lakkal. Vedd ki az ecsetet az üvegből, és várj míg az anyag gombócot formál az ecset egyik oldalán, mely elég nagy ahhoz, hogy felvidd a réteget. Lapítsd ki és húzd végig az ecset másik oldalát az üveg nyakán.

d. Tedd a gombócot a köröm közepére és az ecsetet húzd végig a teljes hosszán.

e. Óvatosan érintsd a körömöt a cuticula területén, hagyj szabadon egy egyenes, keskeny sávot, majd húzd végig az ecsetet a köröm teljes hosszán, így a köröm közepét befedted.

f. Fordítsd az ujjat jobbra, húzd vissza a sáncot, így a köröm bal oldala jól látható.

g. Az ecset bal sarkával vidd fel a lakkot a köröm bal oldalára, követve az oldalon kontúrját, annyira közel, amennyire csak lehet, egészen a cuticulától a szabadszélig.

h. Fordítsd az ujjat balra, húzd vissza a sáncot, így a köröm jobb oldala jól látható.

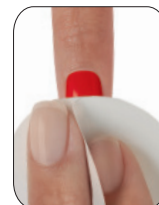
i. Az ecset jobb sarkával vidd fel a lakkot a

köröm jobb oldalára, követve az oldalon kontúrját, annyira közel, amennyire csak lehet, egészen a cuticulától a szabadszélig.

3. Vidd fel mind az öt körömről és köttesd mindkét kezed egy percig (3. program) a **CND™ LED** lámpában.*



4. Távolítsd el a ragacsos réteget 99% Isopropyl Alkohollal átitatott szálmentes törölővel.



5. Ápolj a körömöt és a körülötte lévő bőrt **SOLAROIL™** köröm- és bőrápoló olajjal, kínáld a vendégnek otthoni használatra is a napi körömápoláshoz.



Leoldás kézzől:

1. LÉPÉS:

SHELLAC™ leoldása

1. A vendég mossa meg a kezét szappannal és meleg vízzel, majd töröld szárazra.



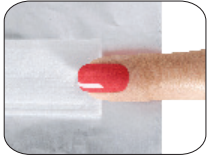



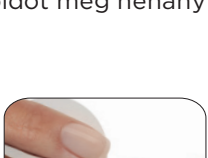


2. Masszírozz **CoolBlue™** kézfertőtlenítőt a vendég kezébe, tisztítja a bőrt és segít megakadályozni a kórokozók terjedését.



3. Csavarj be minden ujjat **CND™** leoldó fóliába.

a. Itasd át a **CND™** leoldó fólián található vattalapot **SHELLAC™ Offly Fast** ápoló leoldóval.



- b. Helyezd a fóliát az ujj alá, a vattalap széle legyen a köröm szabadszéle alatt.
- 
- c. Hajtsd rá a vattalapot a körömré.
- 
- d. Tekerd a CND™ leoldó fóliát az ujj köré, illeszkedjen szorosan.
- 
- e. Szorítsd össze a fólia felső, középső részét, hogy stabilan illeszkedjen.
- 
4. Hagyd a CND™ leoldó fóliát a körömön öt percig.*
- 
5. Szorosan csomagold be minden körmöt és enyhén nyomd a fóliát a körömré.
- 
6. Csavaró mozdulattal, húzd le a CND™ leoldó fóliát és az anyagot a körömről. Ha jelentős mennyiségű SHELLAC™ maradt a körmön (a hosszú viselet vagy más egyéb különleges ok miatt), csomagold vissza a körmöt és hagyd hatni a SHELLAC™ Offly Fast ápoló leoldót még néhány percig.
- 
7. Ha szükséges, dörzsöld át a körmöt **CND SHELLAC™ Offly Fast** ápoló leoldóval átítatott szálmentes törővel, hogy eltávolítsd az anyagmaradékokat.
- 

* XPRESS5 Top Coat használata esetén. Ha SHELLAC® Original Top Coat fedőfényt használtál, akkor a CND® leoldó fóliát nyolc percig hagyd a körmön, Duraforce használata esetén pedig 10-12 percig.

Felvitel lábra:

1. LÉPÉS: ELŐKÉSZÍTÉS.

1. Végezz pedikúrt.
- a. Mosd meg a vendég lábát folyékony szappannal és meleg vízzel, vagy áztasd a lábát a CND™ Spa Kollekciónál választott vagy SPAPEDICURE™ áztató termékkel. Töröld szárazra.
- 
- b. Masszírozz **CoolBlue™** kézfertőtlenítőt a kezeidbe, tisztítja a bőrt és segít megakadályozni a kórokozók terjedését.
- c. Távolítsd el a vendég körömlakkját a természetes körömről aceton alapú körömlakk lemosóval (**CND Shellac™ Offly Fast** ápoló leoldóval vagy **ScrubFresh™**-sel) szálmentes törő használatával.
- 
- d. Ha szükséges, rövidítsd le a körmöket körömcsípővel.
- e. Formázd a köröm szabadszélét **Kanga™** reszelő vagy a **Koala Buffer™** 240 grites oldalával. (Sose formázd a természetes körömöt 240 gritesnél erősebb reszelővel. Ha ezt tenéd, megsérülnének a körömlemez rétegei és a köröm felválhat.)
- 
- f. Vigyél fel egy kis mennyiségű **CuticleAway** bőrdót egyenletesen a cuticula körül, minden ujjon. (A termék szennyeződésének megakadályozása érdekében ne érh az applikátorral a bőrhöz. Fontos, hogy ne "dörzsöld" a bőrdót az ujjaddal, ez károsíthatja a saját bőröd.)
- 

g. Óvatosan told végig a cuticula és a sánc mentén a **bőrfeltolót** vagy a narancsfapálcát, mely oldja és eltávolítja a nem élő szöveteket a körömlemezről. Töröld le a felesleges **CuticleAway** bőrdótot a körömről és **bőrkaparóval** távolítsd el a nem élő bőrt egészen a sáncig.

h. Alaposan dörzsöld át a körmöt szappannal és puha kefével, majd öblítsd le meleg vízzel, hogy eltávolítsd a bőrdótot és a szappant; törülközővel töröld szárazra.

i. **Bőrcsípővel** óvatosan távolítsd el a feloldódott, nem élő szövetet és a bőrdarabkákat. Gyengéden érintsd a körmöt a bőr eltávolítása közben, nehogy megsértsd az élő szövetet. Sose vágj bele az élő bőrbe, mert fertőzésekhez vezethet.



2. Felületi szennyeződések eltávolítása és a körömlemez tisztítása.

a. Alaposan tisztítsd meg **ScrubFresh™** és szálmentes törő használatával a körömlemezt, mely időszakos vízelvonó hatású a körömlemez rétegeiben. Óvatosan húzd vissza az oldalsó sáncokat és dörzsöld át minden területet alaposan, hogy a köröm teljesen tiszta legyen.



2. LÉPÉS:

SHELLAC™ Base Coat alaplakk felvitele

1. Jól rázd fel az üveget.

2. Vigyél fel egy vékony réteg **SHELLAC™ Base Coat** alaplakot a szabadszél élére és a köröm teljes felületére.

a. Vedd ki az anyaggal bevont ecsetet az üvegből, húzd



le mindkét oldalát az üveg nyakán, hogy eltávolítsd a felesleges anyagot az ecsetből és kilapítsd a szőrét mindkét oldalán.

b. A kilapított ecsettel vigyél fel egy vékony réteg lakkot a köröm szabadszélére, hogy lezárd az éleket és biztosítsd a teljes fedést.

c. Mártsd az ecsetet az üvegbe, teljesen legyen bevonva lakkal. Vedd ki az ecsetet az üvegből, és várj míg az anyag gombócot formál az ecset egyik oldalán, mely elég nagy ahhoz, hogy felvidd a réteget. Lapítsd ki és húzd végig az ecset másik oldalát az üveg nyakán.

d. Tedd a gombócot a köröm közepére és az ecsetet húzd végig a teljes hosszán.

e. Óvatosan érintsd a körmöt a cuticula területén, hagyj szabadon egy egyenes, keskeny sávot, majd húzd végig az ecsetet a köröm teljes hosszán, így a köröm közepét befedted.

f. Fordítsd a lábujjat jobbra, húzd vissza a sáncot, így a köröm bal oldala jól látható.

g. Az ecset bal sarkával vidd fel a lakkot a köröm bal oldalára, követve az oldalvonal kontúráját, annyira közel, amennyire csak lehet, egészen a cuticulától a szabadszélig.

h. Fordítsd a lábujjat balra, húzd vissza a sáncot, így a köröm jobb oldala jól látható.

i. Az ecset jobb sarkával vidd fel a lakkot a köröm jobb oldalára, követve az oldalvonal kontúráját, annyira közel, amennyire csak lehet, egészen a cuticulától a szabadszélig.

3. Vidd fel mind az öt körömről és köttesd mindkét lábat 10 másodpercig (1. program) a **CND™** LED lámpában. Ne távolítsd el a ragacsos réteget miután kivetted a körmöket a lámpából.

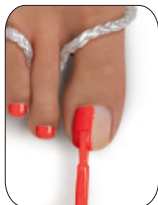


3. LÉPÉS:

SHELLAC™ színes lakk Felvitele

1. Jól rázd fel az üveget.

2. Vigyél fel egy vékony réteg SHELLAC™ színes lakkot a szabadszél élére és a köröm teljes felületére (ez a réteg enyhén áttetsző lesz, ha megfelelően viszed fel).



a. Vedd ki az anyaggal bevont ecsetet az üvegből, húzd le mindkét oldalát az üveg nyakán, hogy eltávolítsd a felesleges anyagot az ecsetből és kilapítsd a szőrét mindkét oldalán.

b. A kilapított ecsettel vigyél fel egy vékony réteg lakkot a köröm szabadszélére, hogy lezárd az éleket és biztosítsd a teljes fedést.

c. Mártsd az ecsetet az üvegbe, teljesen legyen bevonva lakkal. Vedd ki az ecsetet az üvegből, és várj míg az anyag gombócot formál az ecset egyik oldalán, mely elég nagy ahhoz, hogy felvidd a réteget. Lapítsd ki és húzd végig az ecset másik oldalát az üveg nyakán.

d. Tedd a gombócot a köröm közepére és az ecsetet húzd végig a teljes hosszán.

e. Óvatosan érintsd a körömöt a cuticula területén, hagyj szabadon egy egyenes, keskeny sávot, majd húzd végig az ecsetet a köröm teljes hosszán, így a köröm közepét befedted.

f. Fordítsd a lábujjat jobbra, húzd vissza a sáncot, így a köröm bal oldala jól látható.

g. Az ecset bal sarkával vidd fel a lakkot a köröm bal oldalára, követve az oldalon kontúrját, annyira közel, amennyire csak lehet, egészen a cuticulától a szabadszélig.

h. Fordítsd a lábujjat balra, húzd vissza a sáncot, így a köröm jobb oldala jól látható.

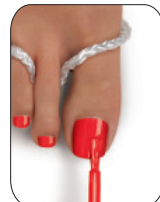
i. Az ecset jobb sarkával vidd fel a lakkot a köröm jobb oldalára, követve az oldalon

kontúrját, annyira közel, amennyire csak lehet, egészen a cuticulától a szabadszélig.

3. Vidd fel mind az öt körömre az egyik lábon és köttesd mindkét lábat egy percig (2S program) a **CND™** LED lámpában.* Ne távolítsd el a ragacsos réteget miután kivetted a körömöt a lámpából.



4. Vigyél fel egy második vékony réteg színes lakkot a köröm felületére. A második réteg további fedést és színt biztosít, finomítja és tökéletesíti a lakk kontúrját..



5. Vidd fel mind az öt körömre az egyik lábon és köttesd mindkét lábat egy percig (2S program) a **CND™** LED lámpában.* Ne távolítsd el a ragacsos réteget miután kivetted a körömöt a lámpából.

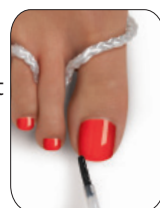


4. LÉPÉS:

XPRESS5™, Duraforce Top Coat vagy SHELLAC™ Top Coat fedőfény felvitele

1. Jól rázd fel az üveget.

2. Vigyél fel egy vékony réteg **XPRESS5™, Duraforce Top Coat** vagy **SHELLAC™ Top Coat** fedőfényt a szabadszél élére és a köröm teljes felületére mind az öt körömre az egyik lábon.



a. Vedd ki az anyaggal bevont ecsetet az üvegből, húzd le mindkét oldalát az üveg nyakán, hogy eltávolítsd a felesleges anyagot az ecsetből és kilapítsd a szőrét mindkét oldalán.

b. A kilapított ecsettel vigyél fel egy vékony réteg lakkot a köröm szabadszélére, hogy lezárd az éleket és biztosítsd a teljes fedést.

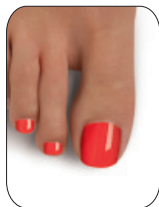
- c. Mártsd az ecsetet az üvegbe, teljesen legyen bevonva lakkal. Vedd ki az ecsetet az üvegből, és várj míg az anyag gombócot formál az ecset egyik oldalán, mely elég nagy ahhoz, hogy felvidd a réteget. Lapítsd ki és húzd végig az ecset másik oldalát az üveg nyakán.
- d. Tedd a gombócot a köröm közepére és az ecsetet húzd végig a teljes hosszán.
- e. Óvatosan érintsd a körömöt a cuticula területén, hagyj szabadon egy egyenes, keskeny sávot, majd húzd végig az ecsetet a köröm teljes hosszán, így a köröm közepét befedted.
- f. Fordítsd a lábujjat jobbra, húzd vissza a sáncot, így a köröm bal oldala jól látható.
- g. Az ecset bal sarkával vidd fel a lakkot a köröm bal oldalára, követve az oldalon kontúrját, annyira közel, amennyire csak lehet, egészen a cuticulától a szabadszélig.
- h. Fordítsd a lábujjat balra, húzd vissza a sáncot, így a köröm jobb oldala jól látható.
- i. Az ecset jobb sarkával vidd fel a lakkot a köröm jobb oldalára, követve az oldalon kontúrját, annyira közel, amennyire csak lehet, egészen a cuticulától a szabadszélig.

3. Vidd fel mind az öt körömről az egyik lábon és köttesd mindkét lábat egy percig (3. program) a **CND™ LED** lámpában.*



4. Távolítsd el a ragacsos réteget 99% Isopropyl Alkohollal átitatott szálmentes törlővel.

5. Ápold a körömöt és a körülötte lévő bőrt SOLAROIL™ köröm- és bőrápoló olajjal, kínáld a vendégnek otthoni használatra is a napi körömápoláshoz.



* XPRESS5 Top Coat használata esetén. Ha **SHELLAC® Original Top Coat** fedőfényt használtál, akkor a **CND® leoldó fóliát** nyolc percig hagyd a körömen, **Duraforce** használata esetén pedig 10-12 percig.

Leoldás lábról:

1. LÉPÉS:

SHELLAC™ leoldása

1. Mosd meg a vendég lábát folyékony szappannal és meleg vízzel, vagy áztasd a lábát a CND™ Spa Kollekciónál választott vagy SPAPEDICURE™ áztató termékkel. Töröld szárazra.



2. Masszírozz **CoolBlue™** kézfertőtlenítőt a vendég lábába, mely tisztítja a bőrt és segít megakadályozni a kórokozók terjedését.

3. Csavard be a nagylábujjat CND™ leoldó fóliába, a kisebb lábujjait pedig vattába és fóliába.

Leoldó fólia használata:

- a. Itasd át a vatta lapot a CND™ leoldó fólián SHELLAC™ Offly Fast ápolóleoldóval.



- b. Helyezd a fóliát a lábujj alá úgy, hogy a vattalap a köröm szabadszéle alatt legyen.
- c. Hajtsd a vattalapot a körömről és csomagold be az ujjat a fóliába, hogy szorosan és stabilan illeszkedjen.
- d. Nyomd össze a fólia középső, felső részét és biztosan tartson.

Vatta és fólia használata:

- a. Itasd át a vattát SHELLAC™ Offly Fast ápolóleoldóval.
- b. Helyezd az átitatott vattát a kisebb lábujjakra a körömről.
- c. Vágj le egy akkora fóliadarabot, hogy bele tud csomagolni mind a négy kisebb lábujjat.
- d. Helyezd a fóliát a lábujjak alá és csomagold be az ujjakat, hogy a vatta stabilan álljon a körömökön.

4. Hagyd a CND™ leoldó fóliát és a vattát és a fóliát a lábujjakon öt percig.*
5. Szorítsd meg a lábujjakat és enyén nyomd a fóliát a lábkörömré.
6. Csavaró mozdulattal, húzd le a CND™ leoldó fóliát vagy a vattát és a fóliát és az anyagot a körömről. Ha jelentős mennyiségű SHELLAC™ maradt a körömön (a hosszú viselet vagy más egyéb különleges ok miatt), csomagold vissza a körmöt és hagyd hatni a SHELLAC™ Offly Fast ápoló leoldót még néhány percig.
7. Ha szükséges, dörzsöld át a körmöt **CND SHELLAC™ Offly Fast** ápoló leoldóval átítatott szálmentes törölővel, hogy eltávolítsd az anyagmaradékokat.

SZÜKSÉGES TERMÉKEK

COOLBLUE™
SHELLAC™ Offly Fast ápoló leoldó
CuticleAway™
SCRUBFRESH™
CND reszelők & bufferek
SHELLAC™ Base Coat*
SHELLAC™ Color Coat*
XPRESS5™ , Duraforce Top Coat*
vagy SHELLAC™ Top Coat*
CND™ leoldó fólia
SOLAROIL™

KIEGÉSZÍTŐK/SZÜKSÉGES ESZKÖZÖK

CND™ LED lámpa
Törülközők
Szappan
Vatta & fólia
Szálmentes törlő
Fertőtleníthető portalanító kefe*
99% Isopropyl Alkohol
Bőrfeltoló
Bőrcsipő
Körömcsipő
Bőrkaparó

*Szükség szerint